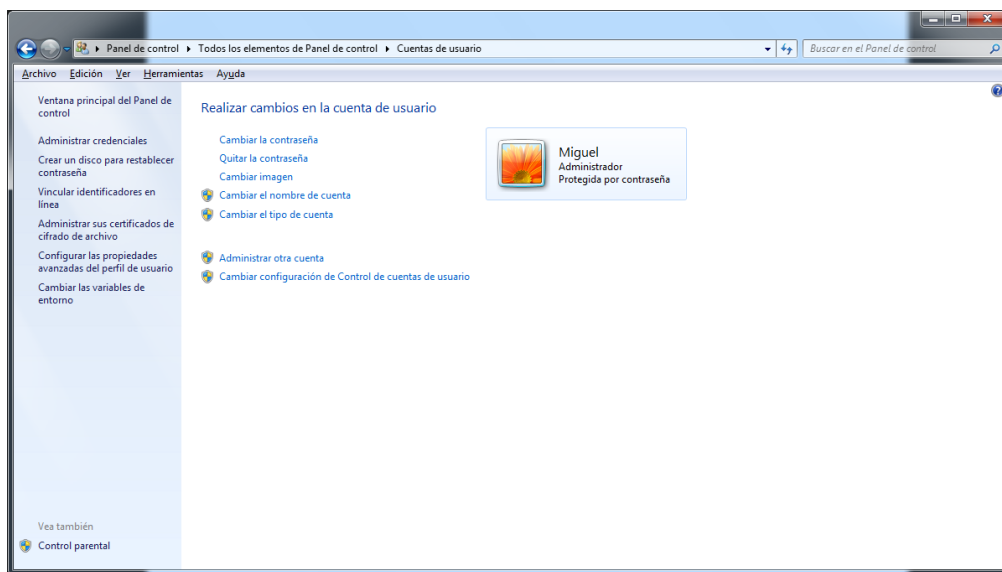


## PRÁCTICA 7

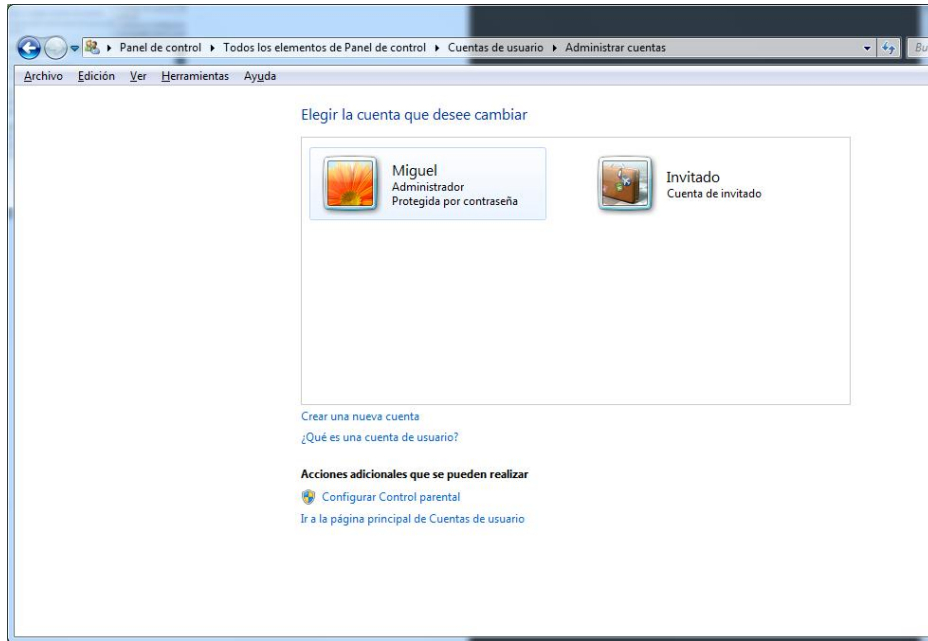
**G- Realiza la creación de una cuenta de usuario y su contraseña (política fuerte de contraseñas - modo comando y modo gráfico) en Windows y GNU/Linux.**

- Windows

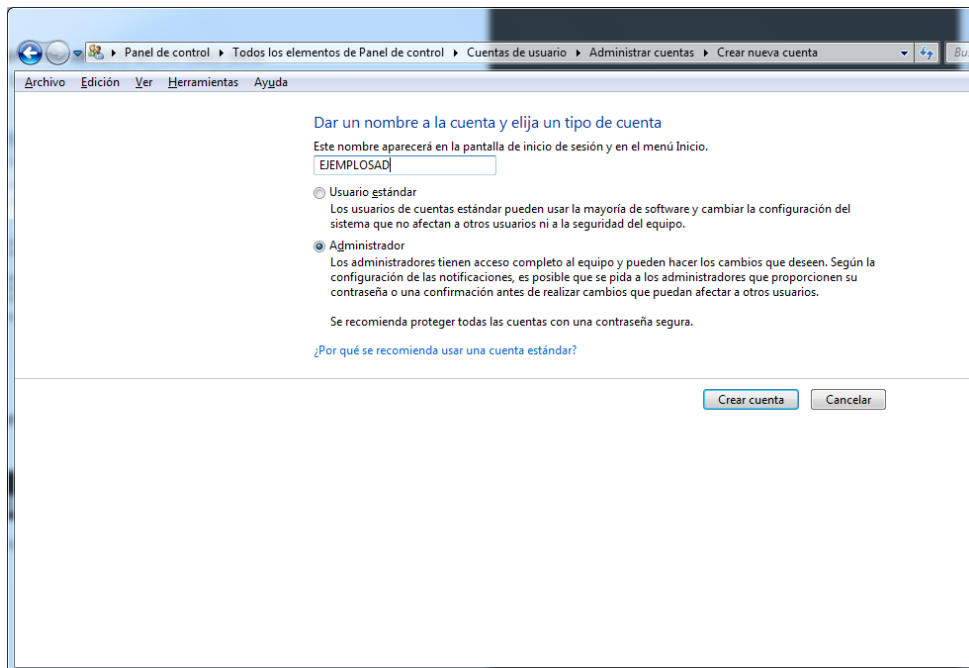
Para crearnos una cuenta de usuario en Windows, nos vamos a panel de control, Cuentas de usuario.



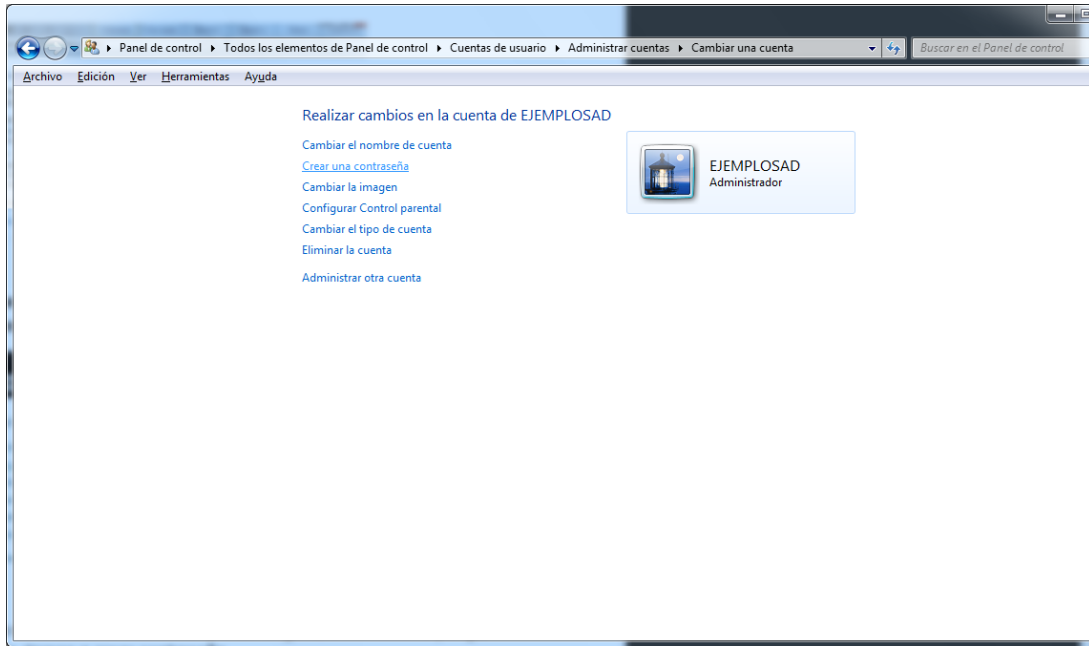
Elegimos la opción de Administrar otra cuenta. Y en la nueva ventana Crear una nueva cuenta.



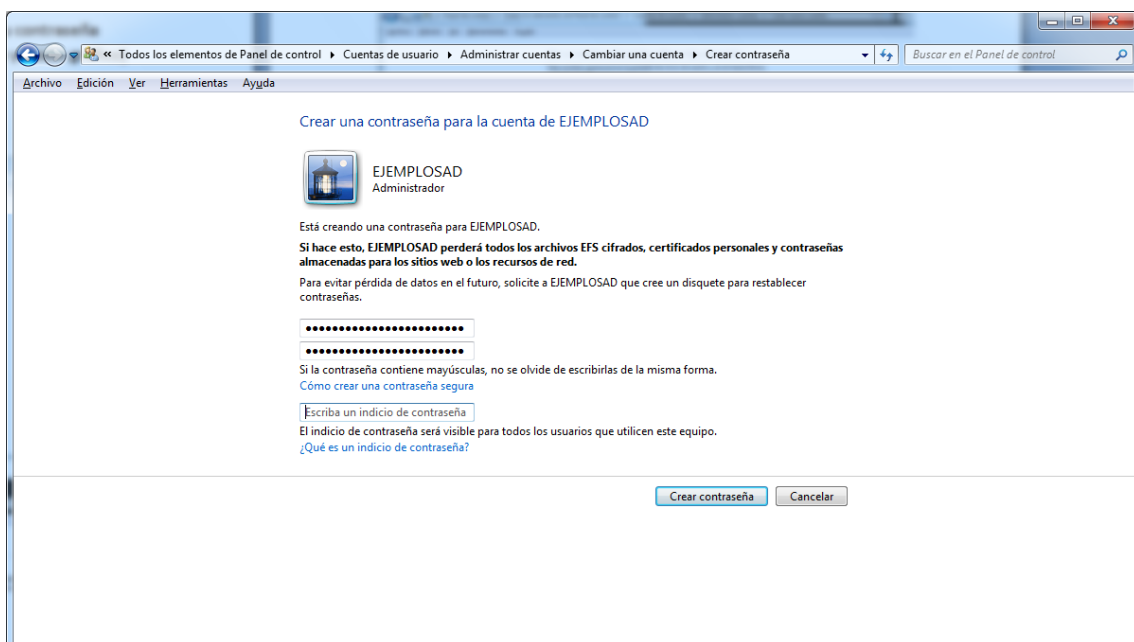
Escribimos un nombre para nuestra cuenta de usuario. En nuestro caso **EJEMPLOSAD** le damos permisos de Administrador y pulsamos el botón de crear cuenta.



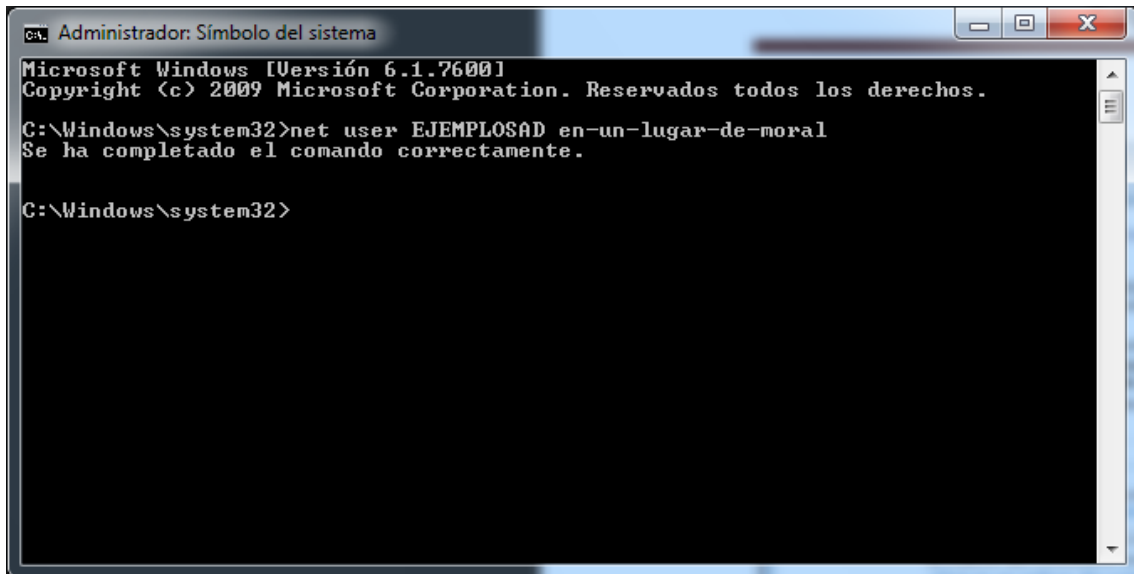
Una vez creada la cuenta, debemos de crear una contraseña, pulsamos dicha opción.



Escribimos una cuenta, lo más segura posible por temas relacionados con la seguridad. Una vez finalizado le damos al botón de crear contraseña.



Si por el contrario queremos crear una contraseña en modo comando, debemos arrancar el cmd **modo administrador**, y aplicamos el comando, seguido del nombre de usuario y contraseña: **“net user EJEMPLOSAD en-un-lugar-de-moral”**

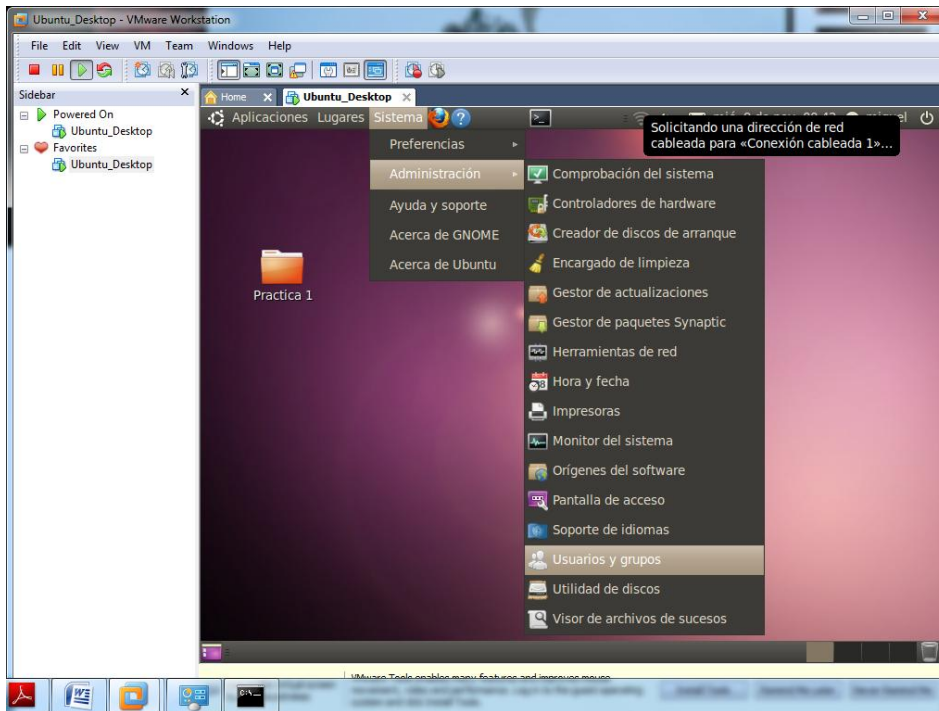


```
ca. Administrador: Símbolo del sistema
Microsoft Windows [Versión 6.1.7600]
Copyright (c) 2009 Microsoft Corporation. Reservados todos los derechos.
C:\Windows\system32>net user EJEMPLOSAD en-un-lugar-de-moral
Se ha completado el comando correctamente.

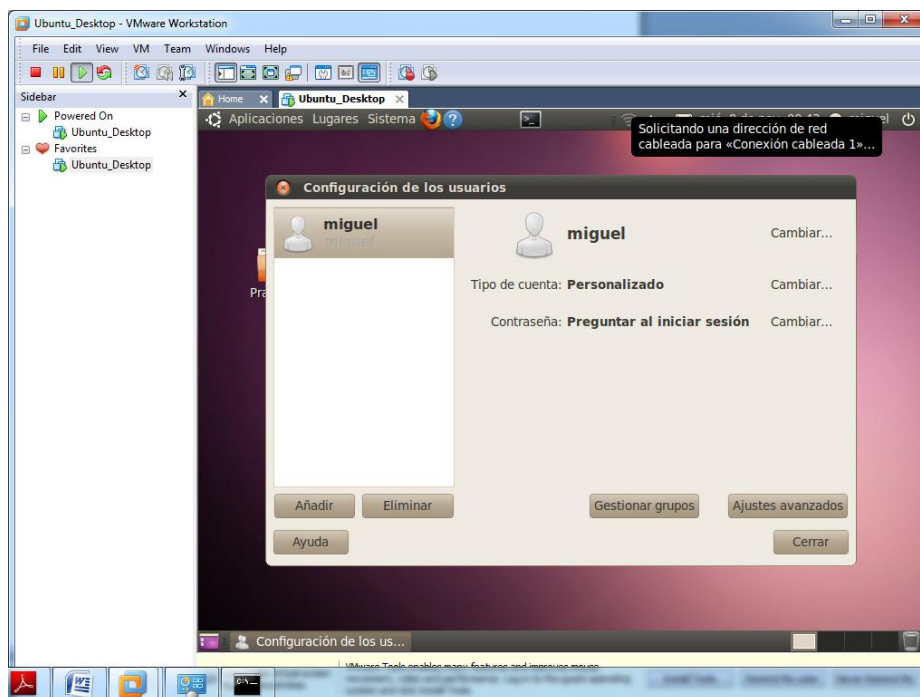
C:\Windows\system32>
```

- Linux

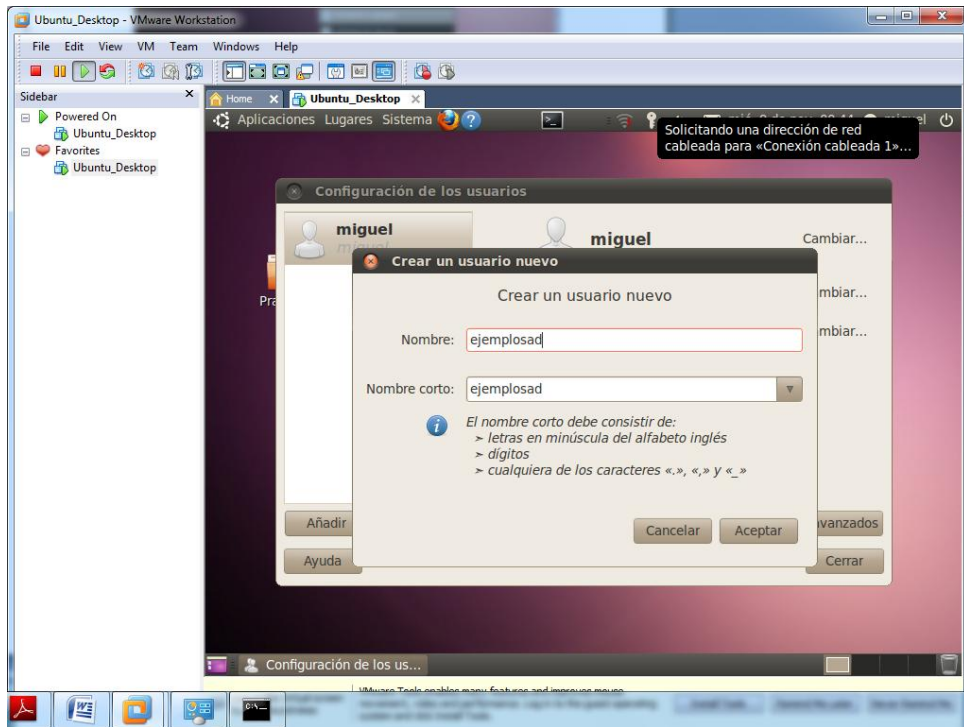
Para crear un usuario en Linux modo gráfico, debemos acceder a Administración, Usuarios y grupos



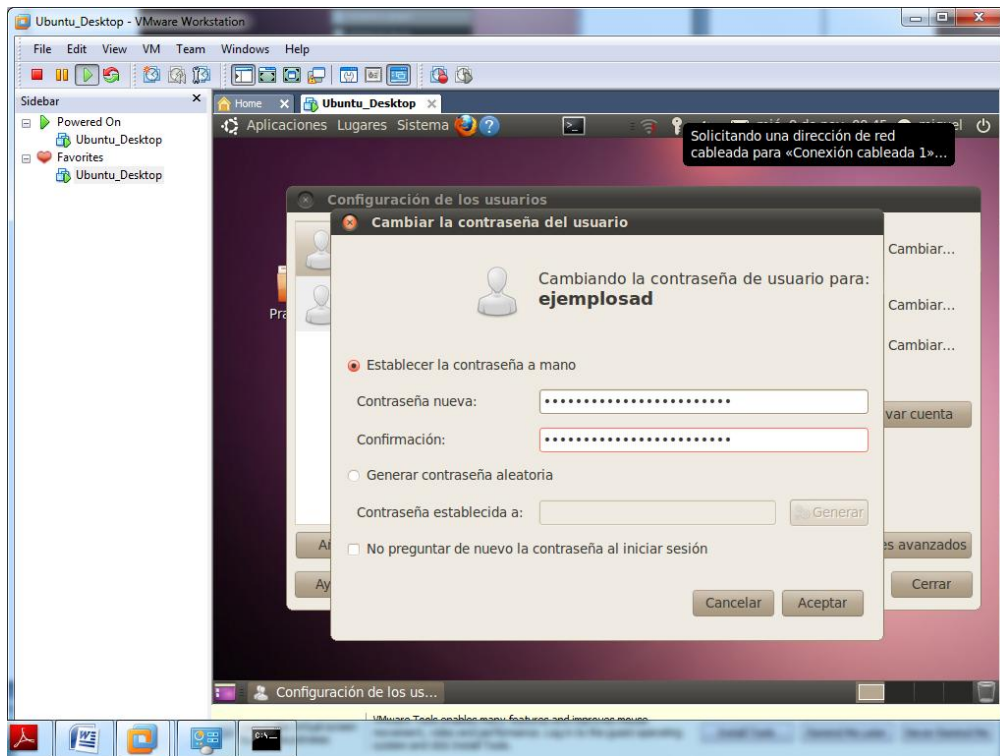
Una vez dentro, le damos al botón de Añadir.



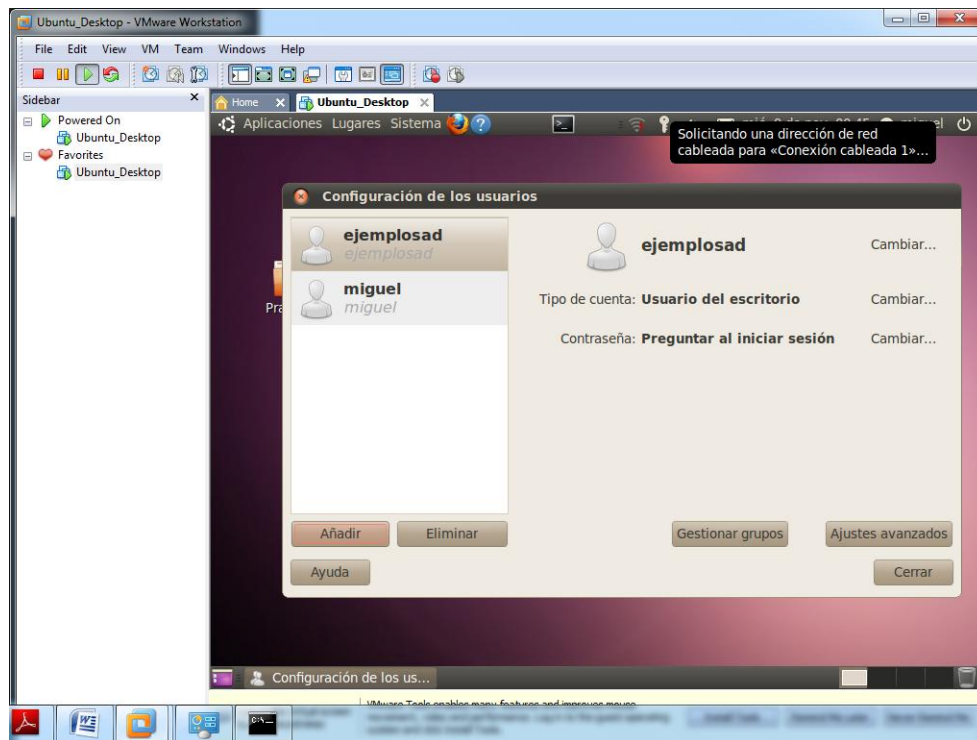
Nos abrirá una ventana para ingresar el nombre de nuestro usuario, que será **ejemplosad**, le damos a aceptar.



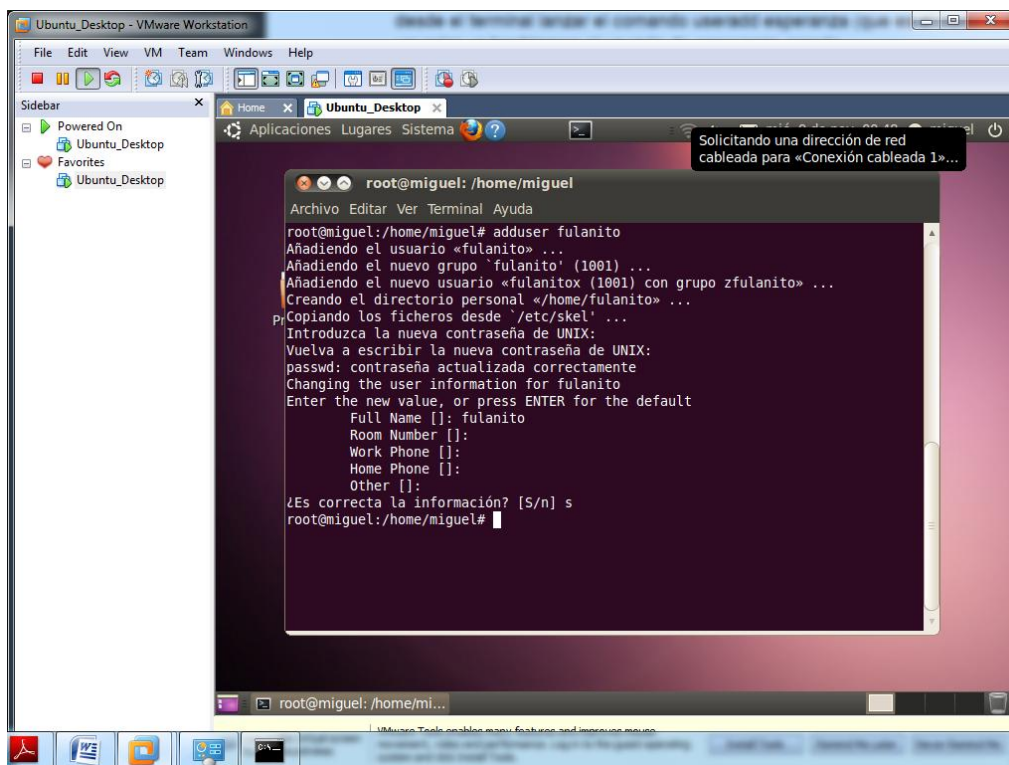
Seguidamente ingresaremos la contraseña, siendo lo más estricto posible con las reglas de seguridad de contraseña. Y le damos a aceptar.



Ya tenemos creado nuestro usuario en entorno gráfico.



Si queremos crear una cuenta de usuario modo comando, tenemos que abrir la consola en modo **root**, y aplicar el comando **“adduser fulanito”**.





Si queremos añadir un grupo ingresaremos el comando **“groupadd ejemplo”** y si queremos agregar el usuario anterior al grupo que hemos añadido: **“addgroup fulanito ejemplo”**.

